

Klipsli Dübel LINK LTS

Throughbolt LINK LTS

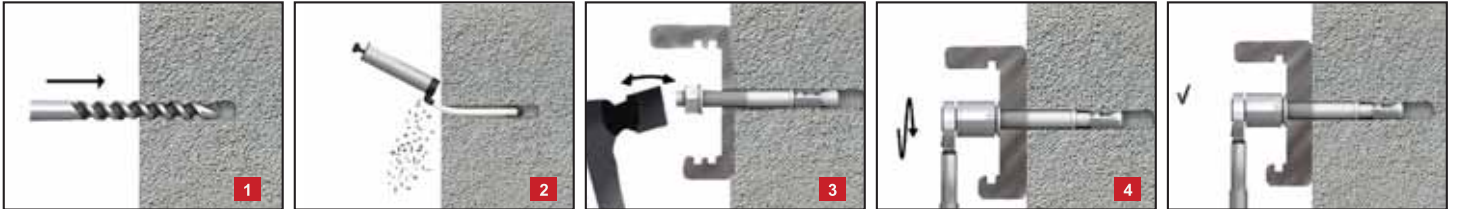


Ürün Özellikleri - Avantajları / Features and Benefits

- Çatlaklı ve çatlaksız betonlarda yüksek performans ETA Option 1 tarafından onaylanmıştır. / High performance in cracked and non-cracked concrete confirmed by ETA Option 1.
- Sismik yüklemeye altında C1, C2 performans kategorileri için kullanılabilirliği onaylanmıştır. / Approved for use under seismic loading performance categories C1, C2.
- Ürün yangına dayanıklılık gerektiren uygulamalar için önerilir. / Product recommended for applications requiring fire resistance.
- Rod veya civata ile birlikte kullanılabilir. / Internally threaded to be used with threaded stud or bolt.
- Çekiç ile kolay montaj. / Easy to install by hammer action.
- Oluklu manşon ve iç kama bileşenleri montajı kolaylaştırır. / Slotted sleeve and

Uygulama Adımları / Installation Guide

- 1 Gerekli çap ve derinlikte delik açınız. / Drill a hole of required diameter and depth.
- 2 Delikteki tozu ve atığı temizleyiniz (hava pompası veya benzer yöntem kullanarak) / Clear / the hole of drilling dust and debris (using blowpump or equivalent method)
- 3 Dübeli deliğe doğru, sabitleme derinliğine ulaşıncaya kadar bir çekiç ile hafifçe vurunuz. / Lightly tap the throughbolt through the fixture into hole with a hammer, until fixing depth is reached.
- 4 Önerilen tork değerine kadar sıkınız. / Tighten to the recommended torque.



Ürün Bilgisi / Product Information

Ölçü / Size	Ürün Kodu / Product Code	Dübel / Anchor		Fikstür / Fixture		Delik Çapı / Hole Dia d_f (mm)
		Çap / Dia. d (mm)	Uzunluk / Length L (mm)	Max. Kalınlık / Max. Thickness for t_{fix} $h_{nom,r}$ (mm)	$h_{nom,s}$ (mm)	
M8	LTS-08080/15	8	80	30	15	9
M10	LTS-10080/20	10	80	20	-	11
	LTS-10115/35	10	115	55	35	11
M12	LTS-12120/25	12	120	45	25	13
M16	LTS-16140/20	16	140	40	20	18

Uygulamalar / Applications

- Boru hatları sistemleri / Pipelines systems
- Havalandırma sistemleri / Ventilation systems
- Kaplama kısıtlamaları / Cladding restraints
- Konsollar / Consoles
- Korkuluklar / Barriers
- Yapısal Çelik / Structural steel
- Perde duvar / Curtain walling
- Endüstriyel Uygulamalar / Industrial Applications
- Cepheleler / Facades
- Askılama Sistemleri / Hanger Systems
- Mekanik Supportlar / Mechanical Supports

Dübel Malzemesi / Anchor Material

- Çinko lamelli kaplama, karbon çelik
Zinc flake coating, carbon steel

Yapı Malzemeleri / Base Materials

- Çatlaklı beton / Cracked concrete C20/25-C50/60
- Çatlaksız beton / Non-cracked concrete C20/25-C50/60
- Donatılı olmayan beton / Unreinforced concrete
- Donatılı beton / Reinforced concrete

- Ayrıca uygulanabilir / Approved for use in
- Doğal taş / Natural stone